

中古戸建 **菊陽町 津久礼字宮ノ上**

区画整理地内の閑静な住宅街！ 東南角地で日当り・景観良好！

場所	菊池郡菊陽町大字津久礼152番12号		
価格 (税込み)	4,550万円		
土地面積	公簿	303.97 m ²	私道負担 なし
	約	91.95 坪	
交通	「原水駅」車で5分(時間貸駐車場有) 菊陽バイパス(国道57号線)車で1分 「ひばりヶ丘」菊陽町巡回バス停 徒歩3分(約240m)		
建物	構造	木造スレート葺2階建て	
	面積	延べ面積 134.97m ² (40.82坪) 【1階】 81.15m ² 【2階】 53.82m ²	
	間取り	4LDK	
	築年数	平成6年7月(築30年)	
	駐車場	2台	
土地権利	所有権	都市計画	市街化区域
地目	宅地	用途地域	第一種中高層住居専用地域 —
建ぺい率	70%(角地緩和+10%)	容積率	150%
接道状況	東側公道幅員約6.0m 南側公道幅員約6.0m		
法令制限			
設備	都市ガス、九州電力、上水道、下水道、カーポート(1台分)		
現況	居住中	引渡し	要相談
小学校	菊陽中部(徒歩8分)	中学校	菊陽(徒歩11分)
備考	※解体更地相談可 ※内覧対応可 アヴァンモール菊陽まで徒歩11分(約860m) 菊陽町役場まで徒歩12分(900m)		
添付資料	<input checked="" type="checkbox"/> 地図 <input checked="" type="checkbox"/> 字図 <input type="checkbox"/> 要約書 <input type="checkbox"/> 測量図		
取引態様	一般媒介		
広告期限	令和7年6月末日		

国土交通大臣(2)第8915号(公社)全日本不動産協会(公社)不動産保証協会会員



株式会社 **中央住建不動産**

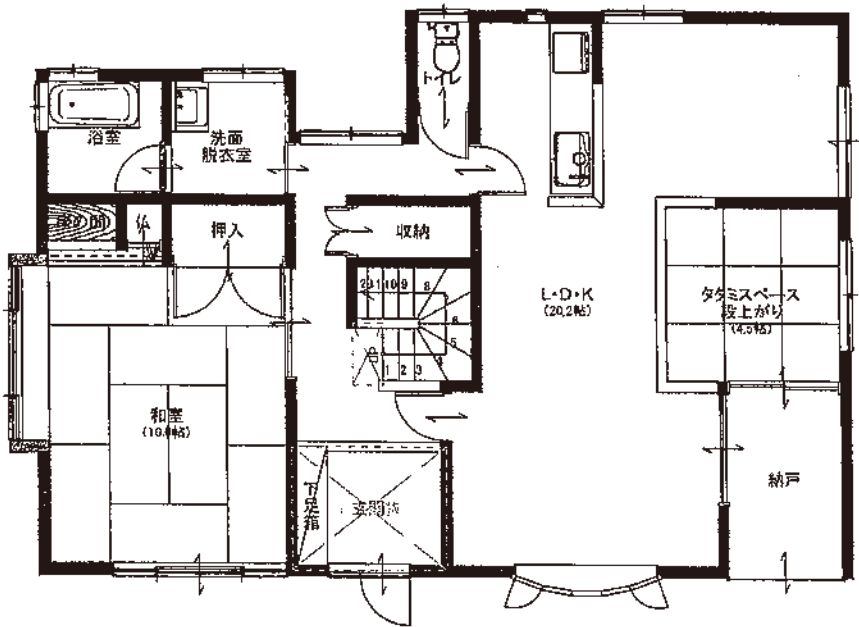


お問合せは
こちらへ

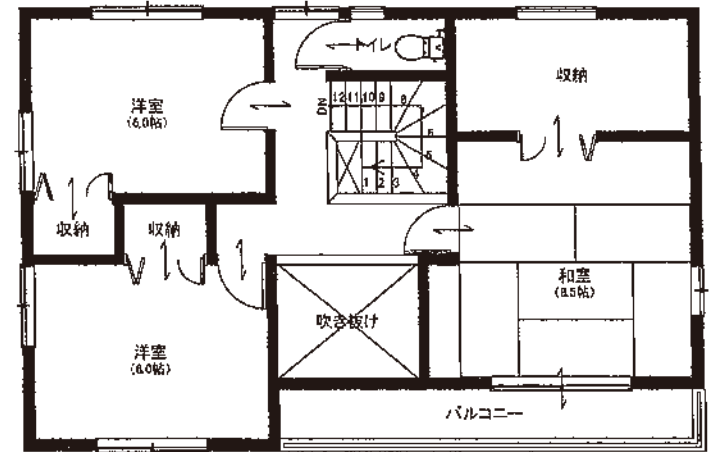
096-375-0555

<http://www.chujiuken.jp>

菊陽町津久礼（間取図）



1階平面図



2階平面図

※略図につき現況優先とします。